

HÖHERE BERUFSBILDUNG

LEHRGÄNGE UND MODULE RUND UM DIE GEBÄUDEHÜLLE



EINSTIEG

WEITERBILDUNGSANGEBOTE FÜR SPEZIALISTEN DER GEBÄUDEHÜLLE.

Um auf dem Arbeitsmarkt langfristig konkurrenzfähig zu bleiben, muss man seine Fähigkeiten regelmässig auffrischen und sich neues Fachwissen aneignen.

Lebenslanges Lernen und kontinuierliche Weiterbildung sind heute selbstverständlich. Im Bildungszentrum Polybau können Sie sich in allen für die Gebäudehüllen-Branche relevanten Themen weiterbilden. Unser Angebot umfasst alle fünf Berufsfelder der Gebäudehüllen-Spezialisten und bietet für alle Positionen spannende Aufstiegschancen.

Wir sind stolz auf die langjährige Zusammenarbeit mit vielen renommierten Referenten und Instruktoren. Denn sie garantieren einen umfassenden, praxisnahen und nachhaltigen Wissenstransfer. Ob eine Modul-, eine Gruppen- oder Objektleiterausbildung, eine Berufsprüfung oder der Meisterbrief – wie auch immer Ihre Karrierepläne aussehen, wir unterstützen Sie dabei.

Bildungszentrum Polybau

INHALT

Einstieg	02
Inhalt	03
Modulare Weiterbildung	04
Bildungslandschaft	05
Finanzierung	07

LEHRGÄNGE

Gruppenleiter.....	11
Objektleiter.....	13
Bauführer Gebäudehülle (eidg. Fachausweis)	15
Montageleiter Sonnenschutz	17
Projektleiter Sonnenschutz (eidg. Fachausweis)	19
Energieberater Gebäude (eidg. Fachausweis)	21
Projektleiter Solarmontage (eidg. Fachausweis)	23
Gebäudehüllen-Meister (eidg. Diplom)	25
Bildungspartner	26

MODULARE WEITERBILDUNG

BEDÜRFNIS- UND MARKTGERECHT

Wir gestalten unser Weiterbildungsangebot für den Markt und für die Bedürfnisse der Gebäudehüllen-Unternehmungen. Dank unserem modularen Bildungssystem können sich Interessierte nach ihren Bedürfnissen weiterbilden.

Stellen Sie sich bald einer neuen beruflichen Herausforderung? Dank unseren Kursen werden Sie in nützlicher Frist bestens darauf vorbereitet. Melden Sie sich noch heute für das passende Kursmodul an.

Falls Ihr Karriereziel bereits klar ist, können Sie sich auch über unsere Lehrgänge informieren. Diese Ausbildungen bringen Sie Schritt für Schritt ans Ziel.

Egal für welchen Bildungsweg Sie sich entscheiden, dank unseren Modulen und Lehrgängen, die nahtlos aufeinander abgestimmt sind, steht Ihnen ein breit gefächertes Weiterbildungsangebot zur Verfügung. Sie werden ideal auf den Berufsalltag vorbereitet sein.



HÖHERE BERUFSBILDUNG

Diese Weiterbildungsangebote richten sich gezielt an Mitarbeitende, die im Berufsfeld Gebäudehülle tätig sind, sowie an Berufsleute aus verwandten Branchen wie Holzbau, Spenglerei etc.








ALLGEMEIN ZUGÄNGLICHE MODULE

Allgemein zugängliche Weiterbildungsangebote sind mit diesem Icon gekennzeichnet. Diese eignen sich für berufsfremde Mitarbeitende, die administrativ tätig sind.

THEMENSCHWERPUNKTE



Voraussetzung ist eine abgeschlossene Ausbildung oder gleichwertige Qualifikation in einem der folgenden Berufe:

 Abdichter EFZ/EBA  Dachdecker EFZ/EBA  Fassadenbauer EFZ/EBA  Gerüstbauer EFZ/EBA  Storenmonteur EFZ/EBA



Allgemein zugänglich

BILDUNGS- LANDSCHAFT

UNSERE LEHRGÄNGE UND MODULE

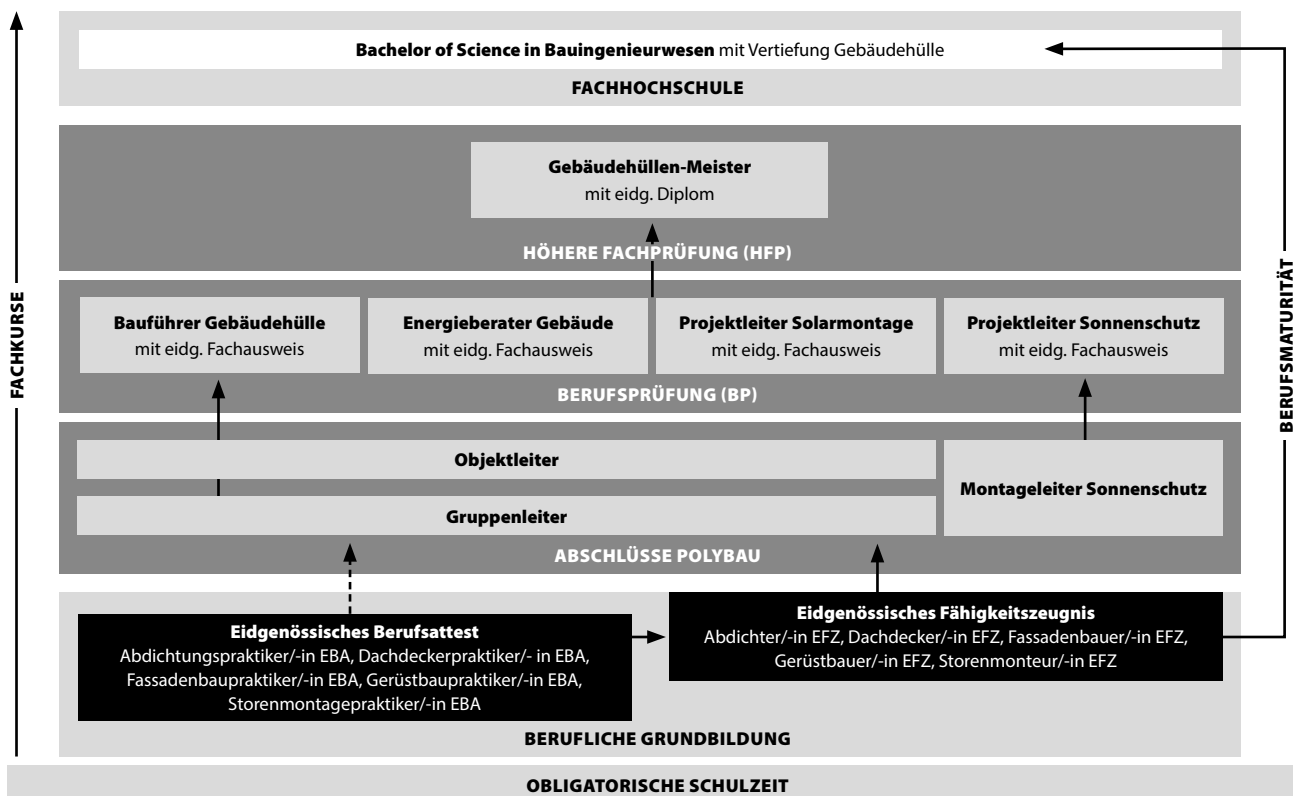
Alle Lehrgänge des Bildungszentrums Polybau sind modular aufgebaut. Ob Sie einen Lehrgang oder nur ausgewählte Module eines bestimmten Lehrgangs besuchen möchten, hängt von Ihren Zielen und Möglichkeiten ab.

Falls Sie eine Berufsprüfung oder höhere Fachprüfung absolvieren möchten, empfehlen wir Ihnen, sich das nötige Wissen durch einzelne Lehrgänge Schritt für Schritt anzueignen.

Dabei schliessen Sie die Module innerhalb der Lehrgänge jeweils mit einer Prüfung ab. Während der gesamten Ausbildungszeit werden Sie bei Bedarf durch

die Fachkräfte und Referenten der «Höheren Berufsbildung» begleitet und unterstützt.

Der Besuch von Einzelmodulen ist ideal, wenn Sie sich nicht konkret auf ein Ausbildungsziel festlegen oder sich in einem ganz spezifischen Gebiet weiterbilden möchten. Melden Sie sich in diesem Fall für das entsprechende Modul an. Bitte beachten Sie dabei die Voraussetzungen zur Teilnahme. Die Modulabschlüsse sind je nach Modul 5 bis 10 Jahre gültig. Während dieser Frist haben Sie die Möglichkeit, den zum Modul passenden Lehrgang zu absolvieren.





FINANZIERUNG

EINE BERUFLICHE WEITERBILDUNG IST EINE INVESTITION IN DIE EIGENE ZUKUNFT. NEBEN ZEIT UND MOTIVATION SPIELT DIE FRAGE DES GELDES EINE WICHTIGE ROLLE. WIR HABEN DIE WESENTLICHEN PUNKTE ZUM THEMA FINANZIERUNG FÜR SIE ZUSAMMENGEFASST.

KURSVERGÜNSTIGUNGEN FÜR DIE MITGLIEDER DER TRÄGERVERBÄNDE POLYBAU

Als Mitglied in einem der fünf Trägerverbände des Bildungszentrums Polybau (Gebäudehülle Schweiz, SFHF, SGUV, PAVIDENSA und VSR) profitieren Sie von vergünstigten Gebühren für die Lehrgänge und Module. Die Preisdetails finden Sie beim entsprechenden Lehrgang bzw. Modul.

RÜCKVERGÜTUNG DER WEITERBILDUNGSKOSTEN VIA BERUFS- UND VOLLZUGSKOSTENBEITRÄGE

Mitarbeitende, welche dem GAV des Schweizerischen Gebäudehüllen-Gewerbes unterstellt sind, profitieren zusätzlich von den Berufs- und Vollzugskostenbeiträgen. Ein entsprechendes Antragsformular kann nach Kursabschluss durch den Kursteilnehmenden bei Gebäudehülle Schweiz eingereicht werden.

Von dieser Regelung ausgenommen sind Geschäftsleiter sowie Mitarbeitende in leitender Funktion, kaufmännisches Personal und Verkaufsmitarbeitende. Für diese Gruppe von Angestellten besteht kein Anspruch auf Rückvergütungen aus den Berufs- und Vollzugskostenbeiträgen, da diese Berufsgruppe keine Beiträge zu entrichten hat.

Personen, welche dem GAV für das Schweizerische Gerüstbaugewerbe unterstellt sind, können sich via GEBAFONDS über mögliche Berufsbeiträge informieren. Das Antragsformular sowie eine Übersicht über die von GEBAFONDS unterstützten Kurse sind auf der Website des SGUV abrufbar.

Personen, welche in der Sonnenschutz-Branche tätig sind, sind dem Landesgesamtarbeitsvertrag im Metallgewerbe (LGAV) unterstellt. Mögliche Berufsbeiträge werden über die paritätische Landeskommission im Metallgewerbe (PLKM) entrichtet.

TEMPTRAINING – SUBVENTIONIERTER WEITERBILDUNG FÜR TEMPORÄR ARBEITENDE

Das Bildungszentrum Polybau ist ein von temptraining akzeptiertes Bildungsinstitut. Temporär Arbeitende, die dem GAV-Personalverleih unterstehen, erhalten bis zu CHF 5000.– für ihre Weiterbildung. Weitere Informationen zu temptraining erhalten Sie bei Ihrem Temporärbüro oder auf temptraining.ch.

BUNDESBEITRÄGE FÜR BERUFS- UND HÖHERE FACHPRÜFUNGEN

Wer sich mit einem Kurs auf eine eidgenössische Prüfung vorbereitet, wird vom Bund finanziell unterstützt. Bei einer Berufsprüfung beträgt der Bundesbeitrag maximal CHF 9500.–, bei einer höheren Fachprüfung CHF 10'500.–. Wer zur Vorbereitung auf eine eidgenössische Prüfung mehrere Kurse oder Module absolviert, kann die Gebühren bis zum Maximalbetrag kumulieren. Der Bund zahlt den Betrag direkt an die Absolvierenden aus (Subjektfinanzierung). Unter folgenden Voraussetzungen besteht der Anspruch auf einen Bundesbeitrag:

- Der/die Absolvierende muss die Kursgebühren bezahlen. Die Rechnung(en) und die Zahlungsbestätigung(en) des Kursanbieters bzw. der Kursanbieter müssen auf den Namen des Absolvierenden lauten.
- Der/die Absolvierende muss die eidgenössische Prüfung ablegen. Der Anspruch besteht unabhängig vom Prüfungserfolg.
- Der/die Absolvierende muss zum Prüfungszeitpunkt den steuerlichen Wohnsitz in der Schweiz haben.





LEHRGÄNGE



LEHRGANG

GRUPPENLEITER

Als Gruppenleiterin und Gruppenleiter führen Sie kleine Einsatzgruppen kompetent auf Baustellen. Dieser Lehrgang bildet die erste Weiterbildungsstufe. Personen, die den Lehrgang zum Bauführer Gebäudehülle im Fokus haben, erwerben in den Modulen der Gruppenleiter-Ausbildung das nötige Basiswissen. Zudem empfehlen wir Ihnen, das Modul «Grundlagen 1» in einem zweiten Berufsfeld bereits in dieser Ausbildungsphase zu absolvieren. Denn dieses ist neben den Gruppenleiter- und den Objektleiterkursen eine zwingende Voraussetzung für die Zulassung zur eidgenössischen Prüfung.

Die Ausbildung zum Gruppenleiter steht auch Personen ohne Lehrabschluss offen. Diese Personen müssen eine mehrjährige Praxiserfahrung im Berufsfeld Gebäudehülle aufweisen und das Modul «Grundlagen 1» für die Berufe der Fachrichtungen Abdichten, Dachdecken oder Gerüstbau absolviert haben.

FAKTEN ZUM LEHRGANG

Organisation	Bildungszentrum Polybau	Zertifizierung	Gruppenleiter (Diplom des Bildungszentrums Polybau)
Abzuschliessende Module	· GL 1 «Baustellenorganisation» · GL 2 «Kundenorientierung» · GL 3 «Personalführung 1» · GL 4 «Materialbewirtschaftung» · GL 5 «Umfangreiche Dokumente erstellen»	Kursgebühren	CHF 2430.- für Mitglieder Trägerverbände Polybau' CHF 3037.50 für Nichtmitglieder
Dauer	9.5 Kurstage, verteilt auf ca. 4 Monate	Kursort	Bildungszentrum Polybau, Uzwil, EHB, Zollikofen
Bedingung zum Abschluss des Lehrgangs	· EFZ im Berufsfeld Gebäudehülle oder Modul «Grundlagen 1» in den Berufsfeldern «Abdichten», «Dachdecken» «Fassadenbau» oder «Gerüstbau» absolviert · Erfolgreicher Abschluss der einzelnen Gruppenleiter-Module mittels Prüfung oder Praxisumsetzung	Daten	Die Daten entnehmen Sie bitte der Übersicht in der Lasche.
		Anmeldung	Polybau.ch/Gruppenleiter

* Trägerverbände Polybau sind Gebäudehülle Schweiz (mit Modul Weiterbildung), SFHF, SGUV, PAVIDENSA, VSR und SWISSOLAR



LEHRGANG

OBJEKTLEITER

Objektleiterinnen und Objektleiter wickeln ein komplettes Bauprojekt im Bereich Gebäudehülle mit mehreren Einsatzgruppen ab. Sie kennen die in der Branche üblichen Arbeitsabläufe.

Zudem sind sie versiert im Umgang mit Themen wie Arbeitssicherheit und Gesundheitsschutz. Mit den Praxismodulen «Fachtechnik 2» erlangen Sie die höchste Ausbildungsstufe im praktischen Bereich.



FAKTEN ZUM LEHRGANG

Organisation	Bildungszentrum Polybau	Kursgebühren theoretische Module	CHF 5296.– für Mitglieder Trägerverbände Polybau*
Abzuschliessende Module	<ul style="list-style-type: none"> · OL 1 «Theorie Bautechnik» · OL 2.1–2.4 «Fachtechnik 2» (Abdichten, Dachdecken, Fassadenbau, Gerüstbau) · OL 3 «Projektmanagement 1» · OL 4 «Baugeometrie 1 + Skizzieren» · OL 5 «Arbeitssicherheit KOPAS» · OL 6 «Effizientes Arbeiten» · OL 7 «Kommunikation auf der Baustelle» · OL 8 «Solaranlage» 		CHF 6620.– für Nichtmitglieder
Dauer	<ul style="list-style-type: none"> · 20 Kurstage für die Module OL 1 und OL 3–8 · 17–22 Kurstage für die Fachtechnik-Kurse OL 2.1–2.4 (je nach Beruf), verteilt auf ca. 8 Monate 	Kursgebühren praktische Module (Fachtechnik 2)	Abdichten: CHF 5472.– für Mitglieder Trägerverbände Polybau* CHF 6840.– für Nichtmitglieder Dachdecken: CHF 6336.– für Mitglieder Trägerverbände Polybau* CHF 7920.– für Nichtmitglieder Fassadenbau: CHF 6336.– für Mitglieder Trägerverbände Polybau* CHF 7920.– für Nichtmitglieder Gerüstbau: CHF 8480.– für Mitglieder Trägerverbände Polybau* CHF 10600.– für Nichtmitglieder
Bedingung zum Abschluss des Lehrgangs	<ul style="list-style-type: none"> · Lehrgang «Gruppenleiter» abgeschlossen · Erfolgreicher Abschluss der einzelnen Objektleiter-Module mittels Prüfung oder Praxisumsetzung 	Prüfungsgebühren praktische Module	CHF 2640.– für Mitglieder Trägerverbände Polybau* CHF 3300.– für Nichtmitglieder
Zertifizierung	Objektleiter (Diplom des Bildungszentrums Polybau)	Daten	Die Daten entnehmen Sie bitte der Übersicht in der Lasche.
		Anmeldung	Polybau.ch/Objektleiter

* Trägerverbände Polybau sind Gebäudehülle Schweiz (mit Modul Weiterbildung), SFHF, SGUV, PAVIDENSA, VSR und SWISSOLAR



LEHRGANG

BAUFÜHRER GEBÄUDEHÜLLE

EIDGENÖSSISCHER FACHAUSWEIS

Der Bauführer Gebäudehülle leitet den operativen Bereich einer Unternehmung. Er stellt sicher, dass alle Arbeiten an der Gebäudehülle nach dem neuesten Stand der Technik, ressourcenschonend und nachhaltig ausgeführt werden. Bauführerinnen und Bauführer Gebäudehülle planen und koordinieren die Ausführung mehrerer Bauobjekte. Sie führen Mitarbeitende verantwortungsvoll und übernehmen die technische Verantwortung der Ausführung.

Die Ausbildung kann in den Fachrichtungen Abdichten, Dachdecken, Fassadenbau, Gerüstbau oder Administration absolviert werden.



FAKTEN ZUM LEHRGANG

Organisation	Bildungszentrum Polybau	Berufsprüfung	Die Abschlussprüfung umfasst folgende modulübergreifende Prüfungsteile: <ul style="list-style-type: none">· Abschlussarbeit· Präsentation der Abschlussarbeit, Zeit: 20–30 Minuten· Fachgespräch, Zeit: 35–45 Minuten
Abzuschliessende Module	<ul style="list-style-type: none">· BF 1 «Baugeometrie 2»· BF 2 «Bautechnik 1»· BF 3 «Projektmanagement 2»· BF 4 «Kalkulation 1»· BF 5 «Personalführung 2»· BF 6 «Planung Arbeitssicherheit»· BF 7 «Berufsbildnerkurs» (über die kantonalen Angebote zu absolvieren)· BF 8 «Kundenorientierte Kommunikation»· BF 9 «Fachzeichnen CAD»· BF 10 «Fachtechnik 3» (Abdichten, Dachdecken, Fassadenbau oder Gerüstbau)	Zertifizierung	Bauführer Gebäudehülle (mit eidg. Fachausweis)
Dauer	44 Kurstage, verteilt auf ca. 10 Monate	Kursgebühren	CHF 10'144.– für Mitglieder Trägerverbände Polybau* CHF 12'680.– für Nichtmitglieder
Zulassung zur eidg. Berufsprüfung	<ul style="list-style-type: none">· Lehrgänge «Gruppenleiter» und «Objektleiter» abgeschlossen· Erfolgreicher Abschluss der einzelnen Bauführer-Module mittels Prüfung oder Praxisumsetzung· Berufsbildnerkurs absolviert· Fachniveau 1 in einer 2. Berufsrichtung absolviert (mittels 2. EFZ oder «Grundlagen 1»)	Prüfungsgebühren Abschlussarbeit	CHF 1000.– für Mitglieder Trägerverbände Polybau* CHF 1250.– für Nichtmitglieder
		Daten	Die Daten entnehmen Sie bitte der Übersicht in der Lasche.
		Anmeldung	Polybau.ch/Bauführer

* Trägerverbände Polybau sind Gebäudehülle Schweiz (mit Modul Weiterbildung), SFHF, SGUV, PAVIDENSA, VSR und SWISSOLAR



LEHRGANG

MONTAGELEITER SONNENSCHUTZ

Der Lehrgang Montageleiter Sonnenschutz bildet die Vorstufe zum Projektleiter Sonnenschutz, welcher mit dem eidgenössischen Fachausweis abschliesst.

In diesem Lehrgang vertiefen Sie Ihre Kenntnisse und lernen den Umgang mit Kunden und wie Sie ideal auf deren Bedürfnisse eingehen können. Mit dem Praxismodul «Montage» erlangen Sie die höchste Ausbildungsstufe im praktischen Bereich.



FAKTEN ZUM LEHRGANG

Organisation	Bildungszentrum Polybau	Zertifizierung	Montageleiter Sonnenschutz (Diplom des Bildungszentrums Polybau)
Abzuschliessende Module	<ul style="list-style-type: none">· MLSO 1 «Baustellenorganisation»· MLSO 2 «Kundenorientierung»· MLSO 3 «Protokoll - und Rapportwesen»· MLSO 4 «Personalführung 1»· MLSO 5 «Arbeitssicherheit und Gesundheitsschutz»· MLSO 6 «Kommunikation auf der Baustelle»· MLSO 7 «Montage»	Kursgebühren	CHF 5922.- für Mitglieder Trägerverbände Polybau' sowie VFS und ASR CHF 7402.50 für Nichtmitglieder
Dauer	20 Kurstage, verteilt auf ca. 5 Monate	Daten	Die Daten entnehmen Sie bitte der Übersicht in der Lasche.
Bedingung zum Abschluss des Lehrgangs	<ul style="list-style-type: none">· EFZ als Storenmonteur oder gleichwertige Ausbildung· Zulassung zur Bedienung von Hubarbeitsbühnen nach VSAA oder IPAF-Norm· Erfolgreicher Abschluss der einzelnen Montageleiter Sonnenschutz-Module mittels Prüfung	Anmeldung	Polybau.ch/Montageleiter

* Trägerverbände Polybau sind Gebäudehülle Schweiz (mit Modul Weiterbildung), SFHF, SGUV, PAVIDENSA, VSR und SWISSOLAR



LEHRGANG

PROJEKTLEITER SONNENSCHUTZ

EIDGENÖSSISCHER FACHAUSWEIS

Projektleiterinnen und Projektleiter Sonnenschutz planen und koordinieren die Ausführung mehrerer Bauobjekte kompetent. Sie führen ihre Mitarbeitenden verantwortungsvoll, übernehmen die technische Verantwortung der Ausführung und bringen die notwendige Sachkenntnis und Erfahrung mit, um Auftraggeber zu beraten. Zudem stellen Sie sicher, dass alle Arbeiten gemäss Werkvertrag ausgeführt werden. Nach Abschluss der ausgeführten Arbeiten stellt der Projektleiter Sonnenschutz das Auftragsdossier mit allen relevanten Daten zusammen und gibt dieses im Betrieb zur Abrechnung weiter.



FAKTEN ZUM LEHRGANG

Organisation	Bildungszentrum Polybau	Zertifizierung	Projektleiter Sonnenschutz (mit eidg. Fachausweis)
Abzuschliessende Module	<ul style="list-style-type: none">· PLSO 1 «Projektmanagement 1»· PLSO 2 «Effizientes Arbeiten»· PLSO 3 «Elektrotechnik und Steuerung»· PLSO 4 «Statik und Bauphysik im Sonnenschutz»· PLSO 5 «Auftragsabwicklung»	Kursgebühren	CHF 7155.– für Mitglieder Trägerverbände Polybau* sowie VFS und ASR CHF 8946.– für Nichtmitglieder
Dauer	26,5 Kurstage, verteilt auf ca. 5 Monate	Prüfungsgebühren	CHF 1000.– Mitglieder Trägerverbände Polybau* sowie VFS und ASR
Zulassung zur eidg. Berufsprüfung	<ul style="list-style-type: none">· Montageleiter Sonnenschutz abgeschlossen· Erfolgreicher Abschluss der einzelnen Projektleiter-Sonnenschutz-Module mittels Prüfung oder Praxisumsetzung	Abschlussprüfung	CHF 1250.– für Nichtmitglieder
Berufsprüfung	Die Abschlussprüfung umfasst folgende modulübergreifende Prüfungsteile: <ul style="list-style-type: none">· Abschlussarbeit· Präsentation der Abschlussarbeit, Zeit: 20–30 Minuten· Fachgespräch, Zeit: 35–45 Minuten	Daten	Die Daten entnehmen Sie bitte der Übersicht in der Lasche.
		Anmeldung	Polybau.ch/Projektleiter_Sonnenschutz

* Trägerverbände Polybau sind Gebäudehülle Schweiz (mit Modul Weiterbildung), SFHF, SGUV, PAVIDENSA, VSR und SWISSOLAR



LEHRGANG

ENERGIEBERATER GEBÄUDE

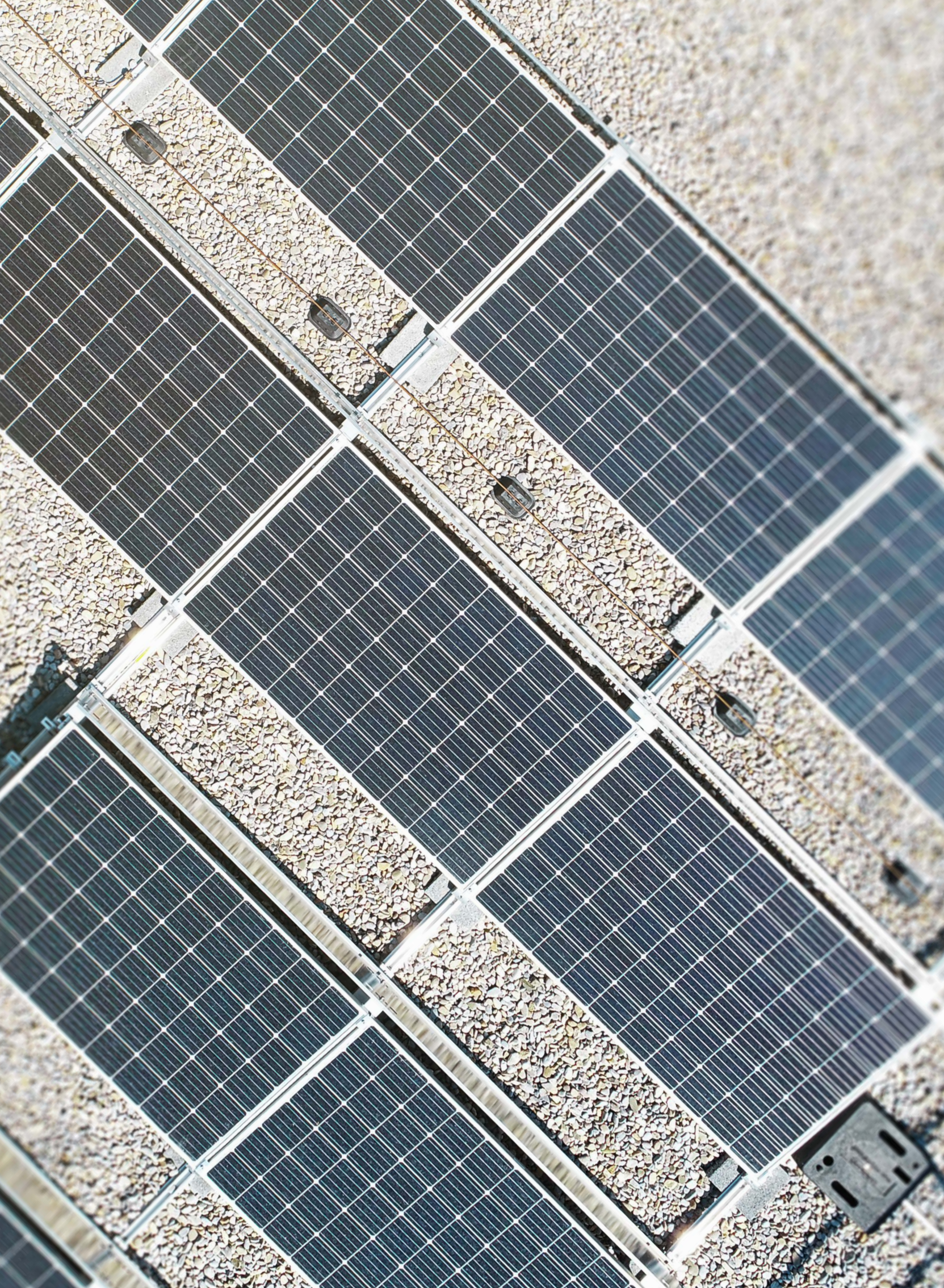
EIDGENÖSSISCHER FACHAUSWEIS

Die Energieberaterinnen und Energieberater Gebäude übernehmen sowohl die Verantwortung für eine umfassende energetische Analyse eines Gebäudes als auch die Verantwortung für eine ganzheitliche Beratung in Bezug auf eine energieeffiziente Gebäudesanierung. In Zusammenarbeit mit geeigneten Partnern der Gebäudetechnik sowie der Gebäudehülle entwickelt der Energieberater Gebäude energieeffiziente Renovationslösungen für Bauherren.

Der Energieberater Gebäude ist im Rahmen der umweltschonenden und nachhaltigen Renovierungen in vielfältigen Funktionen tätig: als Fachspezialist, als Planer, als Koordinator und als Berater. Er berücksichtigt bei all seinen Tätigkeiten die geltenden Normen, hält sich in Bezug auf die technologische Entwicklung auf dem neuesten Stand und entwickelt individuelle Lösungen.

FAKTEN ZUM LEHRGANG

Organisation	Bildungszentrum Polybau	Berufsprüfung	Die Abschlussprüfung umfasst folgende modulübergreifende Prüfungsteile: <ul style="list-style-type: none">· Vernetzungsarbeit· Kundenberatung, Zeit: 60 Minuten
Abzuschliessende Module	<ul style="list-style-type: none">· EG 1 «50.11 Bauphysik»· EG 2 «50.12 Baukonstruktion»· EG 3 «50.13 Gebäudetechnik und erneuerbare Energien»· EG 4 «50.14 Nachweise und Fördergesuche»· EG 5 «50.15 Umsetzungsplanung»· EG 6 «60.61 Vernetzungsworkshop»· EG 7 «GEAK Schulungskurs»	Zertifizierung	Energieberater Gebäude (mit eidg. Fachausweis)
Dauer	23 Kurstage, verteilt auf ca. 7 Monate	Kursgebühren	CHF 7420.–
Zulassung zur eidg. Berufsprüfung	<ul style="list-style-type: none">· Lehrgang «Objektleiter» abgeschlossen und Module «Bautechnik 1» sowie «Fachtechnik 3» (Abdichten, Dachdecken, Fassadenbau oder Gerüstbau) absolviert.Oder Ausbildung als:<ul style="list-style-type: none">· Chefmonteur Heizung oder· Chefmonteur Sanitär oder· Spenglerpolier oder· Gleichwertige AusbildungUnd:<ul style="list-style-type: none">· Erfolgreicher Abschluss der einzelnen Energieberater-Module mittels Prüfung oder Praxisumsetzung	Prüfungsgebühren Modulprüfungen	CHF 1000.–
		Prüfungsgebühren Abschlussprüfung	CHF 1000.–
		Kursorte	Sargans und Uzwil
		Daten	Die Daten entnehmen Sie bitte der Übersicht in der Lasche.
		Anmeldung	Polybau.ch/Energieberater



LEHRGANG

PROJEKTLEITER SOLARMONTAGE

EIDGENÖSSISCHER FACHAUSWEIS MIT ZERTIFIKAT SOLARTEUR®

Die Projektleiterinnen und Projektleiter Solarmontage übernehmen die Verantwortung, standardisierte Anlagen von A bis Z zu planen und die Montage zu leiten. Zudem beraten sie Kundinnen sowie Kunden und beurteilen Gebäude im Hinblick auf deren Eignung für solare Anlagen (Strom und Wärme).

Ihr Arbeitsgebiet umfasst in der Regel kleinere Gebäude wie Ein- oder Mehrfamilienhäuser bzw. Gewerbebauten. Bei komplexeren Anlagen überlassen sie die Planung den Planungsspezialisten und beschränken sich auf die professionelle Realisierung der Anlage.

FAKTEN ZUM LEHRGANG

Organisation	Bildungszentrum Polybau Energieakademie Toggenburg	Berufsprüfung	Die Abschlussprüfung umfasst folgende modulübergreifende Prüfungsteile: · Vernetzungsarbeit · Fachgespräch, Zeit: 50 Minuten
Abzuschliessende Module	Ausbildung Solarteur: · Energie/ Umwelt / Markt · Grundlagen Elektrotechnik · Grundlagen Wärmetechnik · Dach / Wand / Arbeitssicherheit · Fachmodul 1 «Photovoltaik» · Fachmodul 2 «Solarthermie» · Fachmodul 3 «Wärmepumpe» Ausbildung Projektleiter Solarmontage (Erweiterungsmodule): · PLSM 1 «Grundlagen Projektmanagement» · PLSM 2 «Projektmanagement Solarmontage»	Zertifizierung	· Solarteur® · Projektleiter Solarmontage (mit eidg. Fachausweis)
Dauer	45 Kurstage, verteilt auf ca. 10 Monate	Kursgebühren	CHF 7300.– Lehrgang «Solarteur®» CHF 2800.– Erweiterungsmodule «Projektleiter Solarmontage»
Zulassung zur eidg. Berufsprüfung	· Eidgenössisches Fähigkeitszeugnis EFZ als Polybauer bzw. Abdichter, Dachdecker, Fassadenbauer, Gerüstbauer, Storenmonteur, Elektroinstallateur, Heizungsinstallateur, Metallbauer, Spengler, Sanitärinstallateur, Zimmermann, oder gleichwertige Ausbildung · Mindestens 3 Jahre Berufserfahrung in der Gebäudehülle oder Gebäudetechnik · Zertifikat «Solarteur®» · Module PLSM 1 «Grundlagen Projektmanagement» und PLSM 2 «Projektmanagement Solarmontage» abgeschlossen	Prüfungsgebühren	CHF 1500.–
		Abschlussprüfung	
		Daten	Die Daten entnehmen Sie bitte der Übersicht in der Lasche.
		Anmeldung	Polybau.ch/Projektleiter_Solarmontage



LEHRGANG

GEBÄUDEHÜLLEN- MEISTER

EIDGENÖSSISCHES DIPLOM

Gebäudehüllen-Meister besitzen alle notwendigen Kompetenzen, um ein Gebäudehüllen-Unternehmen erfolgreich zu führen. Sie richten ein Unternehmen strategisch auf den realen Markt aus. Zudem übernehmen Sie alle nötigen Führungsaufgaben verantwortungsvoll und kompetent.



FAKTEN ZUM LEHRGANG

Organisation	Bildungszentrum Polybau	Dauer	53 Kurstage, verteilt auf ca. 14 Monate
Abzuschliessende Module	<ul style="list-style-type: none">· ME 1 «Allgemeine Betriebswirtschaftslehre»· ME 2 «Allgemeine Volkswirtschaftslehre»· ME 3 «Vertragsrecht»· ME 4 «Erfolgreich verkaufen»· ME 5 «Versicherungen und Mehrwertsteuer»· ME 6 «Marketing»· ME 7 «Personalführung 3»· ME 8 «Rede- und Präsentationstechnik»· ME 9 «Baurecht»· ME 10 «Grundlagen Finanzbuchhaltung»· ME 11 «Strategische Finanzbuchhaltung»· ME 12 «Unternehmensrecht»· ME 13 «Bautechnik 2»· ME 14 «Betriebliche Kalkulation»· ME 15 «Prozessmanagement»· ME 16 «Innovation»· ME 17 «Qualitätsmanagement»· ME 18 «Unternehmensführung»· ME 19 «Personalentwicklung»	Höhere Fachprüfung	Die Abschlussprüfung umfasst folgende modulübergreifende Prüfungsteile: <ul style="list-style-type: none">· Diplomarbeit· Präsentation der Diplomarbeit, Zeit: 30 Minuten· Fachgespräch, Zeit: 45 Minuten
Zulassung zur höheren Fachprüfung	<ul style="list-style-type: none">· Eidgenössischer Fachausweis als Bauführer Gebäudehülle (ehemals Polybau-Polier) oder vergleichbare Ausbildung· Mindestens 2 Jahre Berufspraxis in bauleitender Tätigkeit· Erfolgreicher Abschluss der einzelnen Module mittels Prüfung oder Praxisumsetzung	Zertifizierung	Gebäudehüllen-Meister (mit eidg. Diplom)
		Kursgebühren	CHF 14'112.– für Mitglieder Trägerverbände Polybau* CHF 17'640.– für Nichtmitglieder
		Prüfungsgebühren	CHF 1000.– für Mitglieder Trägerverbände Polybau*
		Abschlussprüfung	CHF 1250.– für Nichtmitglieder
		Daten	Die Daten entnehmen Sie bitte der Übersicht in der Lasche.
		Anmeldung	Polybau.ch/Meister

* Trägerverbände Polybau sind Gebäudehülle Schweiz (mit Modul Weiterbildung), SFHF, SGUV, PAVIDENSA, VSR und SWISSOLAR

BILDUNGS- PARTNER



QUELLENANGABEN BILDER

Titelseite: biondopictures.com | Seite 6: © Saint-Gobain ISOVER AG | Seite 8: biondopictures.com | Seite 10/13/15/25: blenderstudios.ch
Seite 12: © Rathscheck Schiefer/Florian Ferrari | Seite 14: © Gasser Ceramic | Seite 16: Metrohm, Herisau | Seite 17/19: © Griesser AG
Seite 18: © Schenker Storen AG | Seite 20: Sika Schweiz AG | Seite 22: © Bildungszentrum Polybau | Seite 24: © PREFA Schweiz

